



## ÍNDICE

1. El PSOE en la Junta vuelve a decirle NO a Osuna.
2. Araúz con el Campo Andaluz.
3. Se acercan las Elecciones y empiezan los contratos.
4. La Alcaldesa no recibe a nadie.
5. El timo social del PSOE Andaluz.
6. El PP baja los impuestos, Rajoy cumple su palabra.

Populares de Osuna



[www.pposuna.com](http://www.pposuna.com)

## OSUNA SIGUE SIN EXISTIR EN EL PRESUPUESTO DE LA JUNTA EL PP PRESENTÓ ENMIENDAS PARA OSUNA PERO EL PSOE TAMBIÉN LAS RECHAZÓ

El pasado 23 de Diciembre el Parlamento Andaluz aprobó, con los votos de PSOE e IU, el Presupuesto de 2015 para Andalucía, en el que desgraciadamente no aparece ninguna partida para Osuna. Esta circunstancia ya se conoció cuando el PSOE presentó el anteproyecto, y es por lo que el Presidente del PP de Osuna y Parlamentario por Sevilla, Miguel Angel Araúz, inmediatamente elaboró y tramitó las Enmiendas pertinentes para intentar rectificar esta tremenda injusticia del PSOE e IU con nuestro municipio y con los osunenses. A la vista está que ni así han rectificado los socios de Gobierno. Pero el esfuerzo no ha sido inútil porque a pesar del NO de PSOE e IU a Osuna, para el PP estas Enmiendas es todo un compromiso de presente y de futuro. Para conocimiento de todos y para vergüenza del PSOE e IU, tenemos que decir que...han votado NO a la Carretera de Circunvalación, promesa incumplida que lleva casi 20 años esperando. Han votado NO al desdoble de la carretera A-351 entre Osuna y Écija. Han

votado NO a la nueva carretera A-378 entre Osuna y Martín de la Jara. Han votado NO a continuar las obras del AVE andaluz a su paso por Osuna. Han votado NO a la construcción de un Colegio de Primaria en la Barriada de las Autonomías. Han votado NO a Rehabilitar el edificio del Juzgado de la Calle La Huerta. Han votado NO a la Declaración de Osuna como Municipio Turístico. Y han votado No a la rehabilitación del Teatro Álvarez Quintero y de la Iglesia de Santo Domingo. Sencillamente es un NO a Osuna por parte del PSOE e IU.



## ARAÚZ DEFIENDE AL CAMPO EN EL PARLAMENTO ANDALUZ PRESENTÓ LAS MEDIDAS QUE NECESITA EL SECTOR ANTE EL ABANDONO DE LA JUNTA



presentar las Enmiendas del Grupo Popular al Presupuesto de la Consejería de Agricultura. Araúz destacó que el Presupuesto para 2015 es el peor de la histo-

ria, el de menor cuantía y de menor peso político. "No aporta ninguna medida de impulso a este importante sector económico y social", dijo. Defendió, a modo de Enmiendas, un amplio, valiente y certero conjunto de planes y acciones para apoyar a los Trabajadores del Campo, a los Agricultores y a la Industria Agroalimentaria. Como viene siendo habitual, el PSOE votó en contra de todas esas medidas y demostró una vez más que lo único que le importa del Campo es su utilización para la confrontación partidista con el Gobierno de la Nación. Los osunenses en general y los simpatizantes del PP en particular consideramos un gran honor que el Presidente del PP de Osuna y Portavoz Municipal sea una de los Diputados que más interviene en el Parlamento en defensa de los andaluces.

## CONTRATOS ELECTORALES



Ya empieza la lluvia de contratos del Ayuntamiento porque vienen las Elecciones. Todavía no se ha enterado la Alcaldesa de que ya no nos puede engañar más y de que todos los ursaonenses sabemos a lo que juega. Lo que tenía que haber hecho, porque esa era su responsabilidad, era buscar empresas que se instalen en Osuna y creen puestos de trabajo estables. Ahora vendrá con el cuento de siempre, vendrá diciendo que han contratado a mucha gente....

## PISTA DE HIELO PARA ATRAER A LA ZONA COMERCIAL...EN EL POLIDEPORTIVO



Este año sí le han hecho un poco de caso a los Comerciantes de Osuna y han puesto una Pista de hielo. Pero como casi todo lo que hacen desde el Ayuntamiento, esto también lo han hecho mal. Se suponía que era para atraer visitantes al centro y no tienen otra que ponerla en el Polideportivo. Dicen que no cabía en el centro, pero sólo con escuchar más podrían haber buscado otro lugar, que lo hay.

## ¿DÓNDE ESTÁ LA ALCALDESA, DÓNDE ESTÁN LOS DEMÁS CONCEJALES DEL PSOE?

“La Alcaldesa y los del PSOE no recibe ni por equivocación”. Es lo que escuchas de los vecinos cuando subes las escaleras del Ayuntamiento. Y es totalmente cierto. La Alcaldesa no se preocupa de los ursaonenses en absoluto. Lo primero que tendría que haber hecho es escuchar a los vecinos ya que han hecho que ella esté donde está. Por desgracia, se ha demostrado que a la Sra. Andújar lo único que le ha importado es estar ahí sólo para cobrar su buen sueldo de Diputación y del Consorcio del Agua, para eso no tiene problema.

## NUEVA AYUDA DE 426 € AL MES A LOS PARADOS DE LARGA DURACIÓN EL PP DEMUESTRA SU COMPROMISO CON LOS MÁS DÉBILES

La nueva ayuda de 426 € al mes aprobada por el Gobierno del PP beneficiará a los parados de Osuna de larga duración, con familia, que hayan agotado todas las prestaciones, que lleven más de un año en desempleo y no reciban algún ingreso. La recibirán durante 6 meses y se podrá cobrar a partir del 1 de Enero de 2015. Con esta medida del PP se le da un impulso al programa de activación para los parados de larga duración. Gran importancia tiene esta prestación ya que supone un rescate para las personas más vulnerables.

## ESTE AÑO SÍ HAY ILUMINACIÓN

Parece que el tutelaje que Mariano Rajoy le está haciendo al Ayuntamiento de Osuna para que funcione bien económicamente está dando sus frutos y este año hay más dinero para gastar en alumbrado navideño, ¿o es que quizás el 24 de Mayo hay Elecciones Municipales y hay que dar la impresión de que ahora se preocupan de nosotros? Recordemos el paupérrimo alumbrado que ha habido estos tres años anteriores porque no había elecciones.



## EL PP LLEVA TODA LA RAZÓN: CUANDO SE QUIERE, SE PUEDE

El Viernes 5 de Diciembre se demostró lo que el PP de Osuna viene repitiendo desde hace muchos años: las obras se pueden hacer rápido y sin molestar a los vecinos o a la actividad. En la Plaza de Abastos había un atranque en las alcantarillas que afectaba también a la eterna obra de la puerta. Pues bien, se comenzó la obra el viernes 5 y se acabó el lunes 8, demostrando que la tardanza en el resto de obras de Osuna es injustificada y que se podrían planificar de otra manera más eficiente.



## EL PP EN TU BARRIO: ZONA PUERTA RONDA

El pasado 16 de Diciembre el PP estuvo en la zona de la Puerta Ronda: María de la Cueva, Barreduela Huertecillo, Albarizuela etc. Los vecinos trasladaron falta de iluminación en las calles Maricadena y Alfredo Malo. Los chavales en Barreduela Huertecillo hacen botellonas y los vecinos no pueden descansar. Varias veces han denunciado estos problemas y la Alcaldesa ni siquiera los escucha.





## EL PP DE OSUNA CON CON LA SOCIEDAD: HOY CON ASEMPRO

Los Concejales y algunos miembros del Comité Ejecutivo se reunieron con la Asociación de Empresarios y Comerciantes de Osuna, ASEMPRO, el pasado 9 de Diciembre. Recientemente han nombrado nuevo Presidente y miembros para su Junta Directiva. Esta Asociación representa uno de los pilares fundamentales de la Economía de Osuna. En la reunión se analizó los objetivos de la nueva Junta y las políticas municipales que repercuten directamente en su actividad. Sus principales objetivos son concienciar a los ursao-nenses para que compren en Osuna y la construcción de un aparcamiento en la zona Centro. También informaron de las acciones para la Campaña de Navidad, que será mejor que la pasada. Esta nueva Junta tiene muchas ideas y muchas ganas de hacer cosas nuevas. Muchas gracias y ánimo!!!



## NNGG DE OSUNA CON LOS MÁS DESFAVORECIDOS HAN ORGANIZADO UNA CAMPAÑA DE RECOGIDA DE ALIMENTOS

Desde Nuevas Generaciones de Osuna hemos lanzado una Campaña de recogida de alimentos a beneficio de las Cáritas Parroquiales de nuestra localidad durante esta época de Navidad. El equipo de NNGG ha colocado cajas en distintos establecimientos de Osuna para que los ursao-nenses pudiesen colaborar por una causa como la de ayudar a los que actualmente atraviesan una situación económica complicada, y más aún en estas fechas. La iniciativa, que nace de las Nuevas Generaciones del Partido Popular de Osuna, ha sido posible gracias a la participación de cada uno de

sus miembros, los cuales han estado totalmente entregados por conseguir la mayor cantidad de alimentos posibles para aquellas personas con dificultades. Este grupo de jóvenes quiere trabajar y contribuir a que Osuna sea un municipio mejor, y lo va a demostrar día a día.



## EL PP DE OSUNA CELEBRÓ LA COMIDA DE NAVIDAD MANUEL LÓPEZ JIMÉNEZ, PEPERO DEL AÑO

El pasado día 13 de Diciembre se celebró en el Hotel Palacio Marqués de la Gomera la ya tradicional Comida de Navidad del PP de Osuna. Contó con la presencia de numerosos simpatizantes y afiliados que disfrutaron de un día entrañable y de confraternización. El Presidente del PP de Osuna, Miguel Angel Araúz, después de su emotivo discurso dio a conocer a la per-

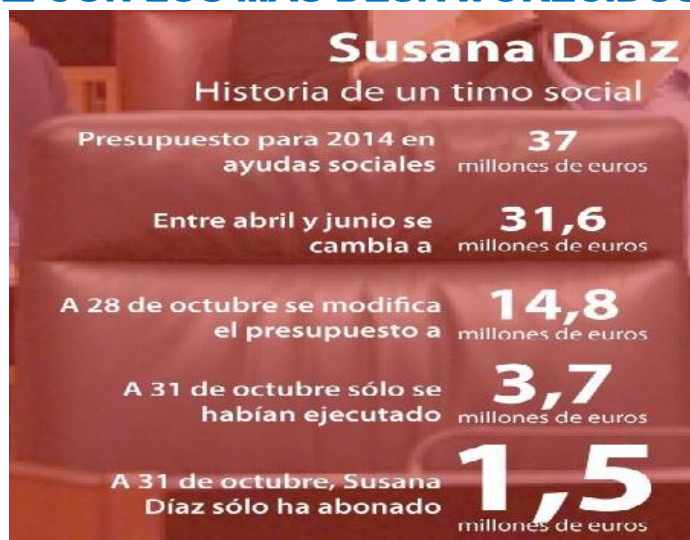
sona designada como Pepero del año 2014, Manuel López Jiménez. Nuestro Nanín es un gran colaborador y defensor de los principios y de los ideales del PP. Nuestra más sincera Enhorabuena!!



## EL TIMO SOCIAL DEL PSOE ANDALUZ

### LA GRAN MENTIRA DE SUSANA DÍAZ CON LOS MÁS DESFAVORECIDOS

La Alcaldesa se jacta en los Plenos del Ayuntamiento de lo bien que lo hace el PSOE en el tema social. Pues bien Sra. Andújar, aquí tiene usted lo que de verdad hace el PSOE. Esta es la realidad, por mucho que usted quiera escondérsela a los vecinos de Osuna con sus mentiras. Vamos a ver lo que hace Susana Díaz por el bienestar de todos los andaluces, incluidos los ursao-nenses. El presupuesto para ayudas sociales de la Junta de Andalucía, en principio, era de 37 millones de euros. Entre Abril y Junio lo bajan a 31,6 millones. El 28 de Octubre lo vuelve a bajar a 14,8 millones de euros. Y para remate, a 31 de Octubre sólo habían ejecutado 3,7 millones, de los cuales la Sra. Díaz sólo había abonado 1,5. La gran mentira: Pregonan 37 millones y sólo ejecutan 1,5. Este es el gran timo social del PSOE Andaluz.



# EL PP BAJA LOS IMPUESTOS

## MARIANO RAJOY CUMPLE SU PALABRA

ÉSTA ES LA REBAJA FISCAL QUE, A PARTIR DE LA NÓMINA DE ENERO, VAMOS A DISFRUTAR TODOS LOS URSAONENSES

**LAS NÓMINAS  
SUBIRÁN  
30 € DE MEDIA**

**LAS FAMILIAS NUMEROSAS  
COBRARÁN 100 € AL MES**

**LOS QUE  
GANAN  
1.000 AL MES  
ESTARÁN  
EXENTOS**

**FAMILIAS CON 2 HIJOS, UNO DE ELLOS CON  
DISCAPACIDAD, O UN PADRE, 200 € AL MES**

### REBAJAS IRPF:

**PARA TODOS, - 12'5 %  
1.700 €/MES, - 23'5 %  
1.300 €/MES, - 31'0 %  
1.000 €/MES, - 100 %**

### IMPUESTO DE SOCIEDADES

**PARA TODAS, DEL 30 % ACTUAL AL 25 %  
PARA PYMES, SE REDUCE HASTA EL 20 %  
NUEVOS EMPRENDEDORES, EL 15 %**

**RETENCIONES | A PROFESIONALES: DEL 21 % AL 18 %  
A AUTÓNOMOS 15.000 €/AÑO: DEL 21 % AL 15 %**

### EJEMPLOS:



Matrimonio de 68 años,  
Una pensión de 1.150 €/mes  
Uno con 40 % de discapacidad:  
**REBAJA IRPF: 100 %.**  
**NO TRIBUTARÁ**



Familia con 1 hijo con discapacidad,  
Sólo trabaja uno. 1.200 €/mes  
**REBAJA IRPF: 63 %**  
**110 €/ mes**



Familia con 1 hijo de 4 años,  
Sólo trabaja uno. 1.500 €/mes  
**REBAJA IRPF: 39 %**  
**70 €/ mes**



Un trabajador individual, 1.000 /mes  
**REBAJA IRPF: 100 %**  
**NO TRIIBUTARÁ**



Familia con 2 hijos, de 2 y 4 años,  
Los dos trabajan. 3.300 €/mes  
**REBAJA IRPF: 28 %**  
**140 €/ mes**